

# **PLANIFICACIÓN DEL RIESGO DE INUNDACIÓN PARA EL PERÍODO 2022-2027 (Demarcación Guadalete-Barbate)**



**Junta de Andalucía**

**Consejería de Agricultura, Pesca,  
Agua y Desarrollo Rural**

**Dirección General de Recursos Hídricos**

# Marco Normativo de la Planificación del Riesgo de Inundación

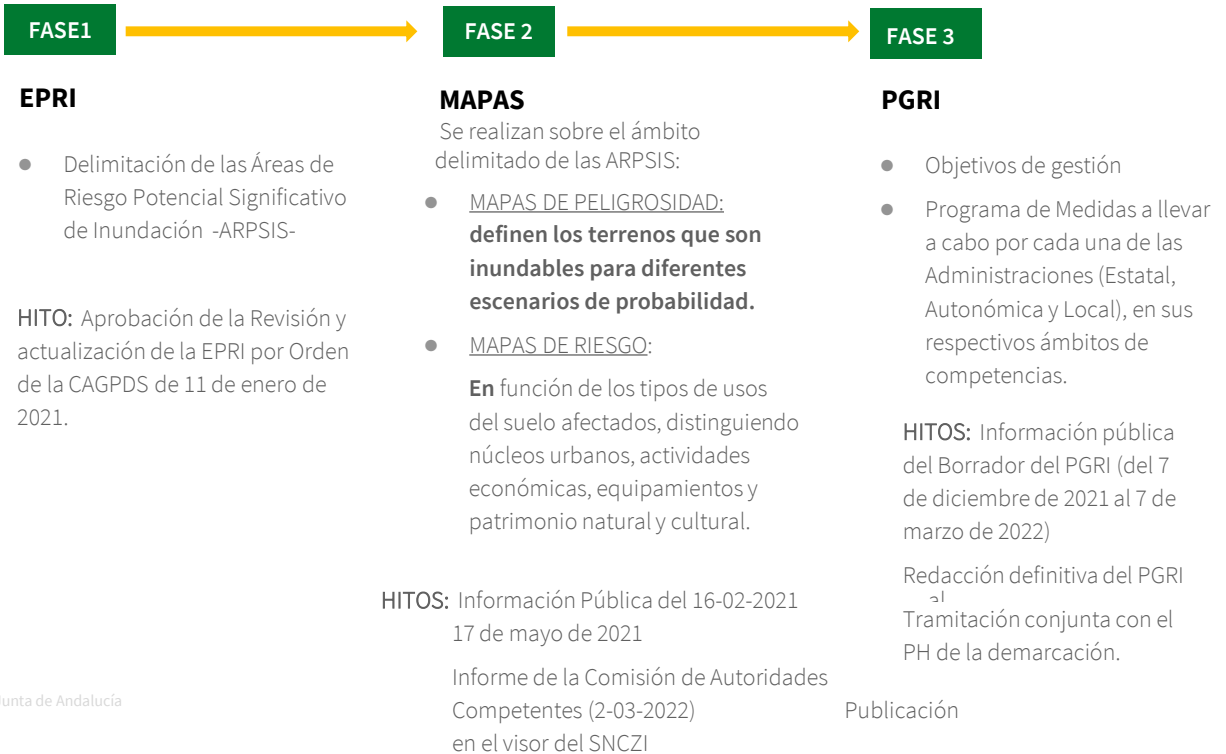
## Directiva Europea de Inundaciones

La planificación del Riesgo de Inundación se rige por la Directiva Europea de Inundaciones, estableciendo un procedimiento en 3 fases:

- Evaluación Preliminar del Riesgo de Inundación
- Realización de los Mapas de Peligrosidad y Riesgo de Inundación
- Elaboración del PGRI



## Fases del proceso de Planificación del riesgo de Inundación 2º ciclo (2022-2027)



## Evaluación Preliminar del Riesgo de Inundación

**Objetivo:** Definir las ARPSIs

### Cómo se define la existencia de riesgo significativo?

#### Riesgo comprobado:

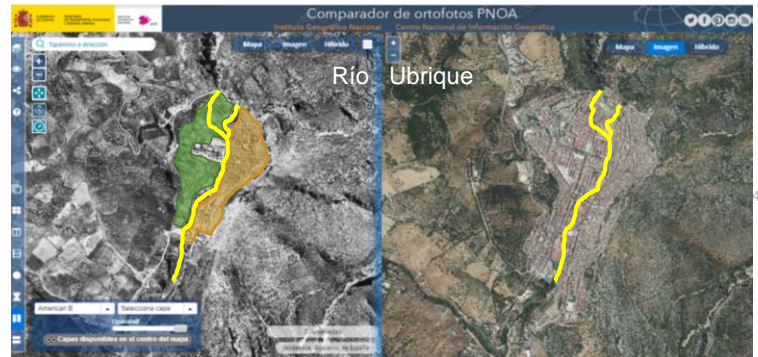
Fundamentalmente porque se haya constatado partiendo de información histórica o de episodios recientes de inundación donde se hayan producido impactos relevantes.

#### Riesgo potencial:

Aunque no se haya constatado, a través de los estudios hidrológicos y del análisis de los cambios en los usos del suelo se pueden determinar aquellas zonas muy vulnerables que resultarían afectadas con consecuencias graves.

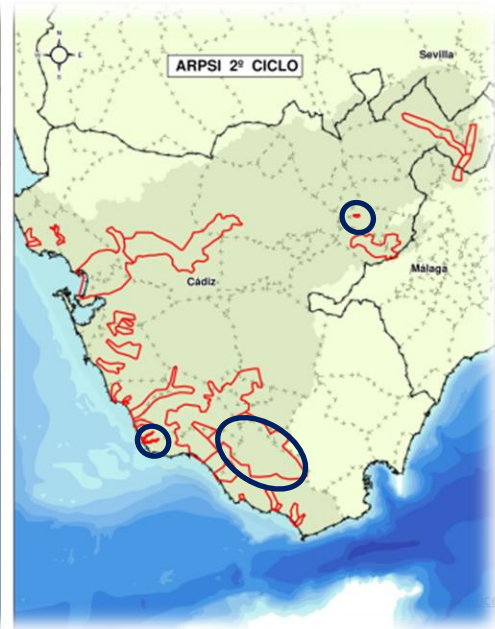


Río Iro en Chiclana



## Resultado de la Revisión de la Evaluación Preliminar para el Segundo Ciclo

En total se han delimitado 30 ARPSIS fluviales que coinciden en su mayor parte con los ámbitos declarados en el ciclo anterior, solo que se han diferenciado como Arpsis independientes los cauces principales y sus afluentes. También se ha modificado el ámbito superficial de algunas de ellas para ajustarlas mejor al alcance de la inundabilidad y se han creado 4 nuevas (marcadas en círculos)



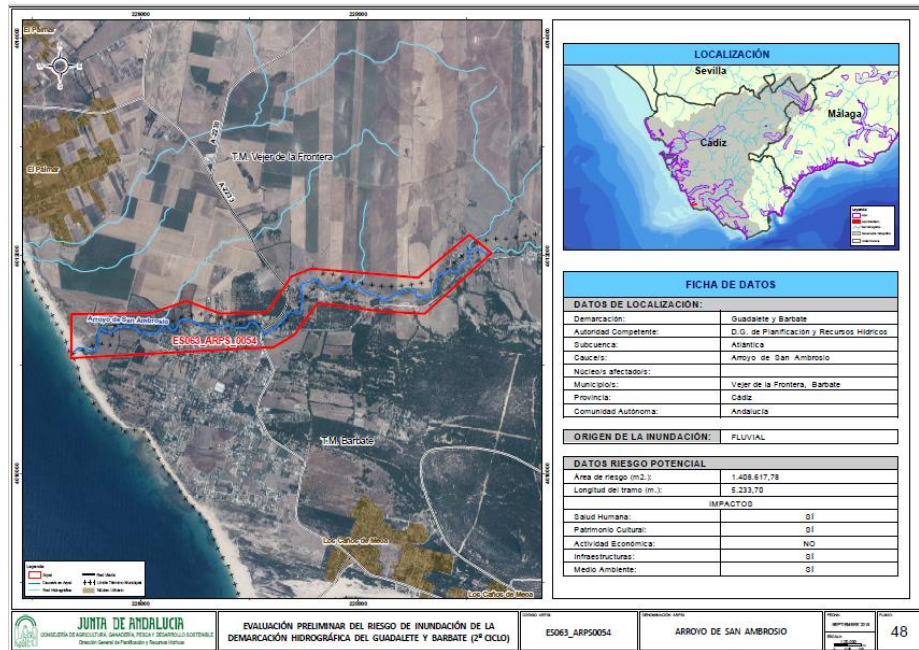
## Ejemplo de Ficha de una ARPSI

Código Estado

nº de  
arpsi

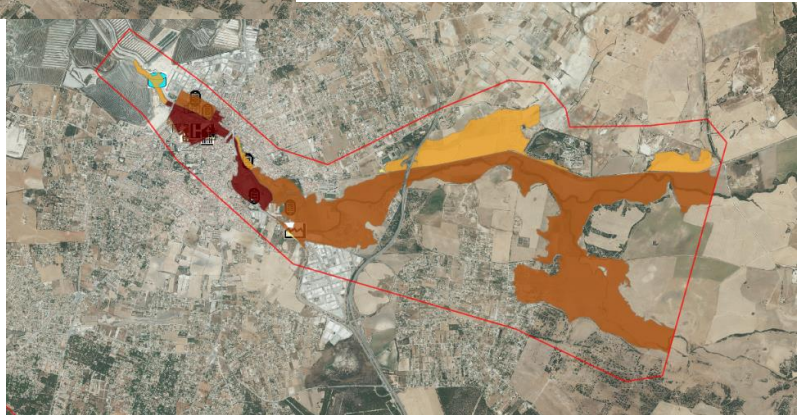
ES063\_ARPS\_0054

Código demarcación



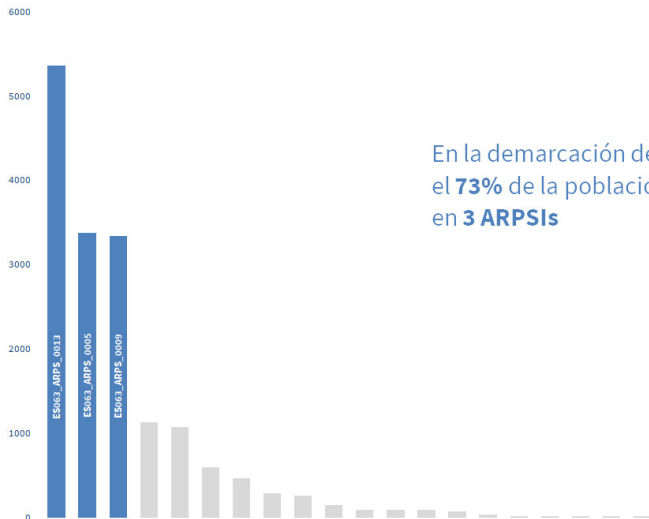


## Mapas de Peligrosidad y de Riesgo de Inundación



## Distribución de la población en riesgo:

3.1



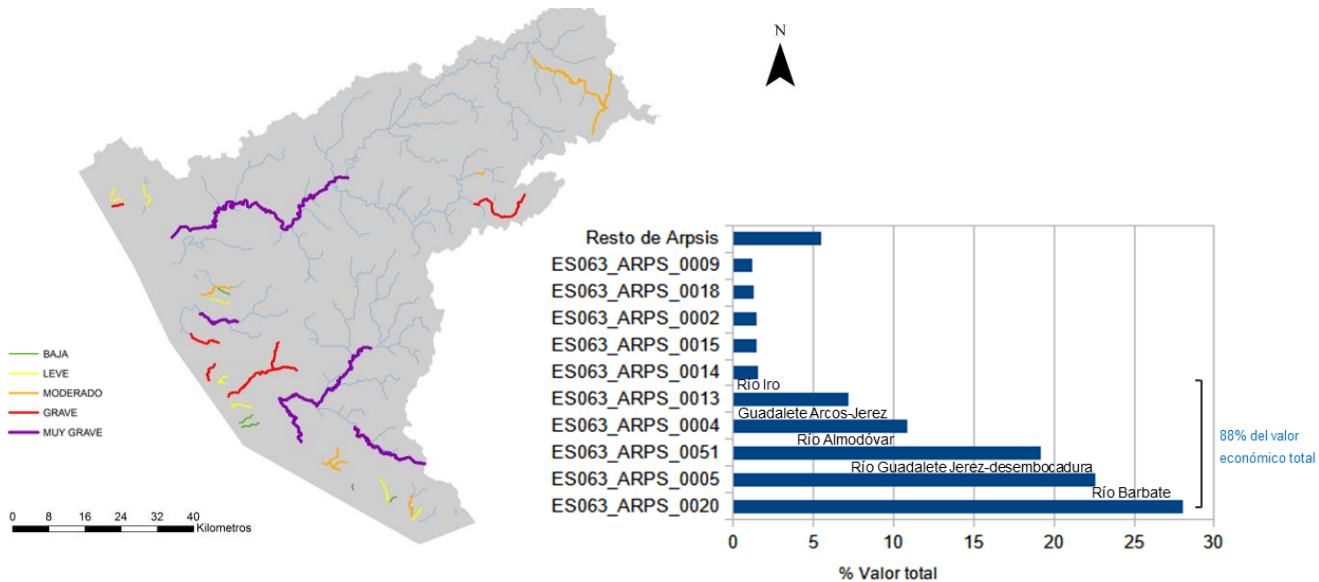
En la demarcación del Guadalete y Barbate el **73%** de la población afectada se concentra en **3 ARPSIs**

	T10	T100	T500
Superficie afectada (km <sup>2</sup> )	206,81	262,18	290,97
Nº municipios afectados	23	23	23
Nº habitantes en zona inundable	7.551	13.601	16.547

[< Volver al índice](#)

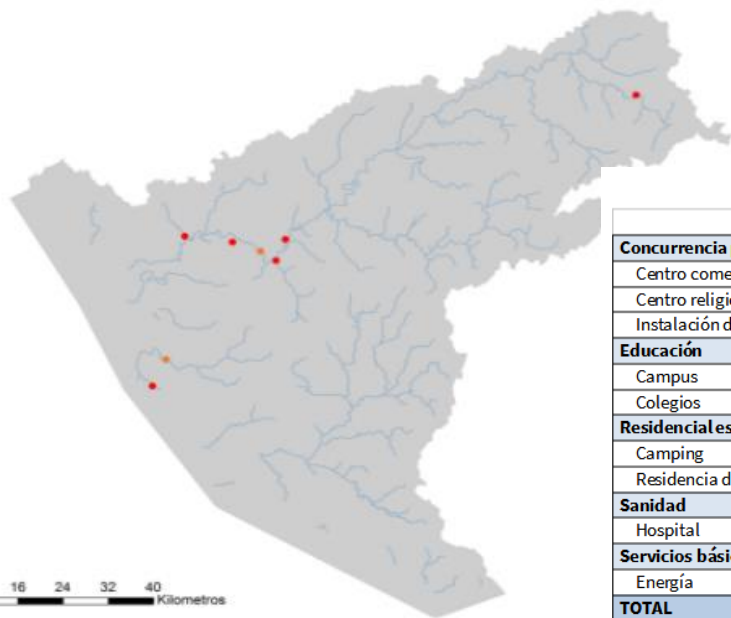


## Distribución del valor económico en riesgo por Arpsis:



Clasificación de las Arpsis según el valor económico afectado

## Equipamientos de interés para la Protección Civil:



	T10	T100	T500
<b>Concurrencia pública destacada</b>			
Centro comercial	0	1	1
Centro religioso	3	4	5
Instalación deportiva	3	9	10
<b>Educación</b>			
Campus	-	1	1
Colegios	5	11	12
<b>Residencial especial</b>			
Camping	2	4	5
Residencia de ancianos	-	1	1
<b>Sanidad</b>			
Hospital	-	2	2
<b>Servicios básicos</b>			
Energía	1	3	3
<b>TOTAL</b>	<b>14</b>	<b>36</b>	<b>40</b>

Figura 23: EDARS afectadas por inundabilidad para los tres períodos de reto

[< Volver al índice](#) 10



**Recursos Hídricos**  
Situación hidrológica, masas de agua y demarcaciones hidrológicas



**Planificación Hidrológica**  
Ciclos de planificación hidrológica de Andalucía



**Participación en la gestión del agua**



**Gestión del agua**  
Gestión del Dominio Público Hidráulico: destinos, régimen sancionador y recuperación de costes



**Infraestructuras hidráulicas y actuaciones**  
Ciclo Integral del agua: Saneamiento y depuración de aguas



**Inundaciones**  
Planes de gestión del riesgo de inundación

La información relacionada con el riesgo de inundación en las tres demarcaciones internas de Andalucía se encuentra disponible en el Portal Ambiental de Andalucía, en la siguiente dirección:

<https://www.cma.junta-andalucia.es/medioambiente/portal/web/guest/areas-tematicas/agua>

La información relativa a los Mapas de Peligrosidad y de Riesgo de Inundación está disponible en el visor del Sistema Nacional de Cartografía de Zonas Inundables del Ministerio en la siguiente dirección:

<https://sig.mapama.gob.es/snczi/index.html?herramienta=DPHZI>

**GRACIAS POR LA ATENCIÓN**